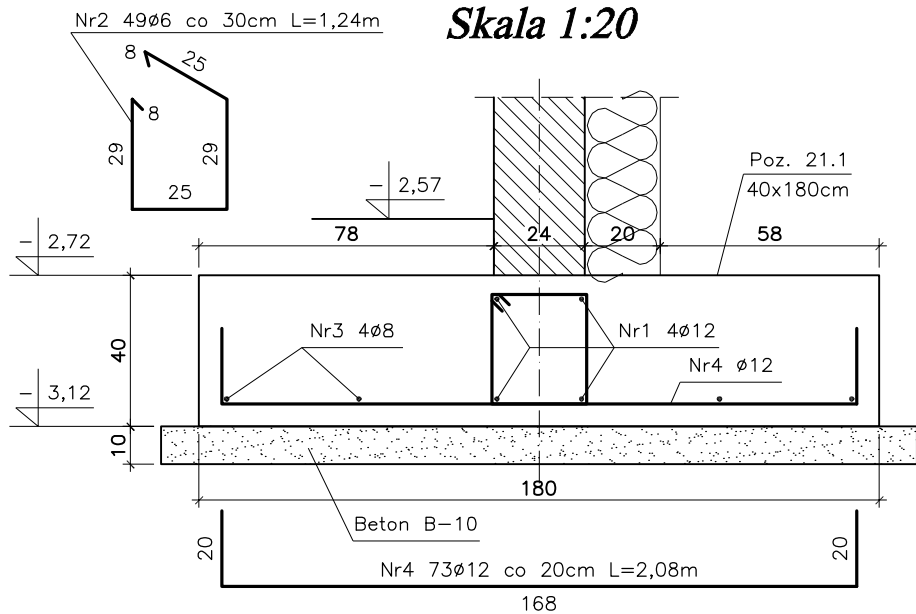


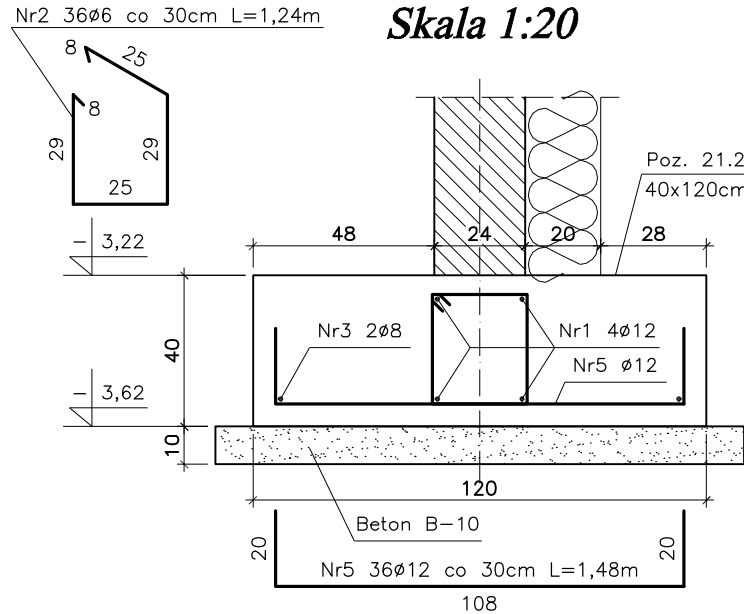
Ława Poz. 21.1 14,5mb

Skala 1:20



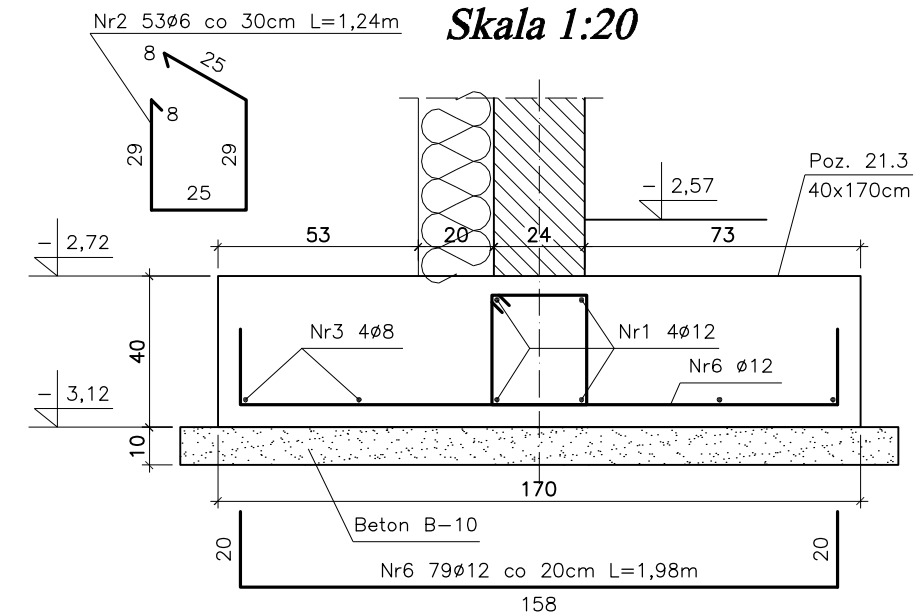
Ława Poz. 21.2 10,5mb

Skala 1:20



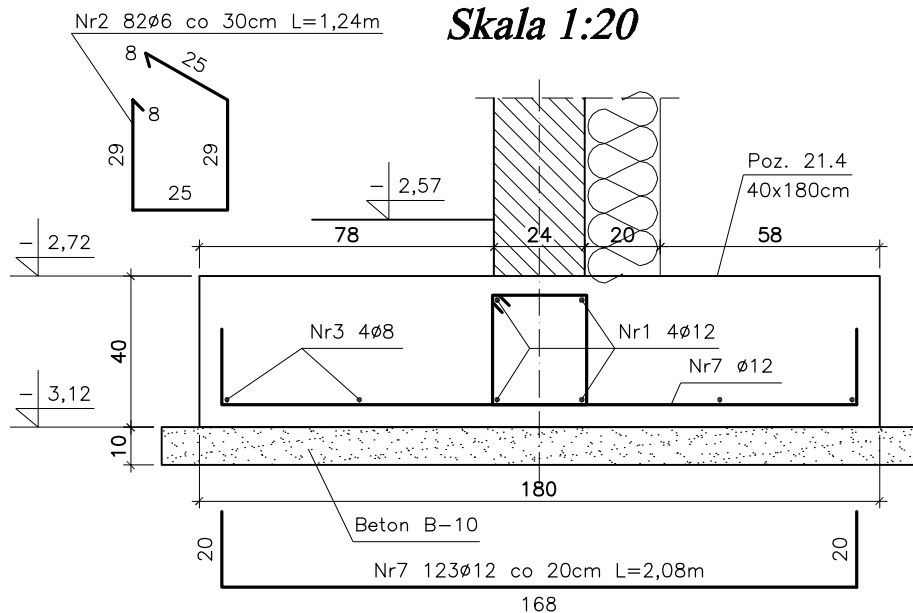
Ława Poz. 21.3 15,6mb

Skala 1:20



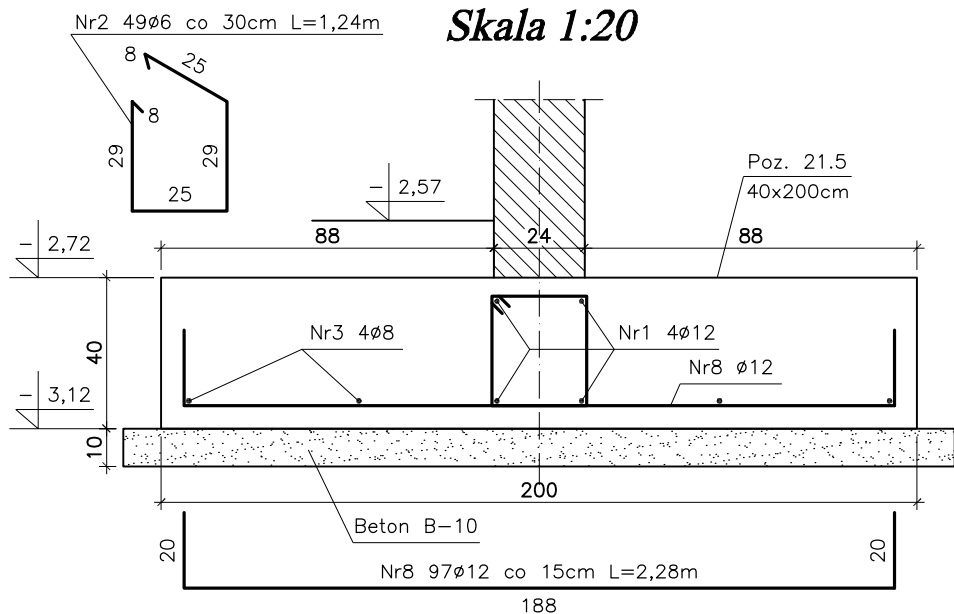
Ława Poz. 21.4 24,5mb

Skala 1:20



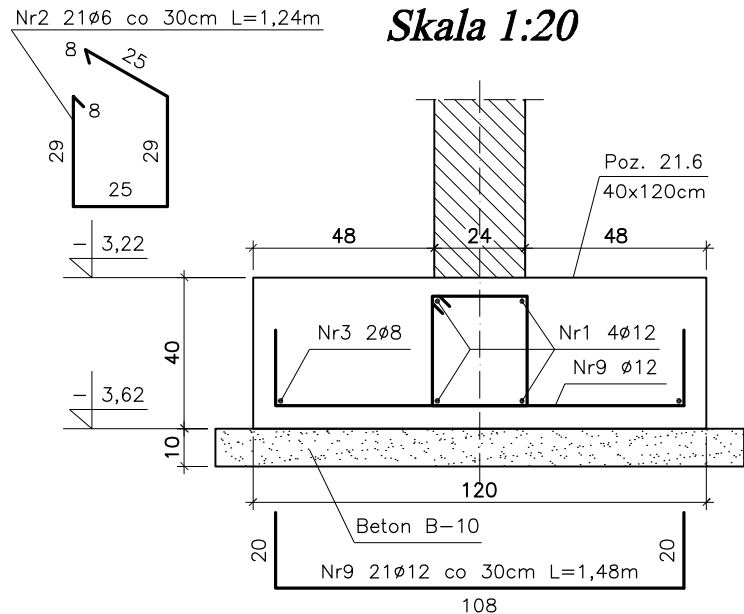
Ława Poz. 21.5 14,5mb

Skala 1:20



Ława Poz. 21.6 6,0mb

Skala 1:20



Zestawienie stali zbrojeniowej

L.p	Pozycja	Przekrój [mm]	Długość [m]	Ilość szt.	Ilość pozycji	StOS ø6	34GS ø8	34GS ø12
1	Poz. 21.1	Nr1 ø12	14,5x1,1	4	1	—	—	63,80
		Nr2 ø6	1,24	49		60,76	—	—
		Nr3 ø8	14,5x1,1	4		—	63,80	—
		Nr4 ø12	2,08	73		—	—	151,84
			Długość [mb]		60,76	63,80	215,64	
			Masa 1m [kg]		0,222	0,395	0,888	
			Masa wg ø [kg]		13,49	25,21	191,49	
	Masa ogółem [kg]			230,19				
2	Poz. 21.2	Nr1 ø12	10,5x1,1	4	1	—	—	46,20
		Nr2 ø6	1,24	36		44,64	—	—
		Nr3 ø8	10,5x1,1	2		—	23,10	—
		Nr5 ø12	1,48	36		—	—	53,28
			Długość [mb]		44,64	23,10	99,48	
			Masa 1m [kg]		0,222	0,395	0,888	
			Masa wg ø [kg]		9,92	9,13	88,34	
	Masa ogółem [kg]			107,39				
3	Poz. 21.3	Nr1 ø12	15,6x1,1	4	1	—	—	68,64
		Nr2 ø6	1,24	53		65,72	—	—
		Nr3 ø8	15,6x1,1	4		—	68,64	—
		Nr6 ø12	1,98	79		—	—	156,42
			Długość [mb]		65,72	68,64	225,06	
			Masa 1m [kg]		0,222	0,395	0,888	
			Masa wg ø [kg]		14,59	27,12	199,86	
	Masa ogółem [kg]			241,57				
4	Poz. 21.4	Nr1 ø12	24,5x1,1	4	1	—	—	107,80
		Nr2 ø6	1,24	82		101,68	—	—
		Nr3 ø8	24,5x1,1	4		—	107,80	—
		Nr7 ø12	2,08	123		—	—	255,84
			Długość [mb]		101,68	107,80	363,64	
			Masa 1m [kg]		0,222	0,395	0,888	
			Masa wg ø [kg]		22,58	42,29	322,92	
	Masa ogółem [kg]			387,79				
5	Poz. 21.5	Nr1 ø12	14,5x1,1	4	1	—	—	63,80
		Nr2 ø6	1,24	49		60,76	—	—
		Nr3 ø8	14,5x1,1	4		—	63,80	—
		Nr8 ø12	2,28	97		—	—	221,16
			Długość [mb]		60,76	63,80	284,96	
			Masa 1m [kg]		0,222	0,395	0,888	
			Masa wg ø [kg]		13,49	25,21	253,05	
	Masa ogółem [kg]			291,75				
6	Poz. 21.6	Nr1 ø12	6,0x1,1	4	1	—	—	26,40
		Nr2 ø6	1,24	21		26,04	—	—
		Nr3 ø8	6,0x1,1	2		—	13,20	—
		Nr9 ø12	1,48	21		—	—	31,08
			Długość [mb]		26,04	13,20	57,48	
			Masa 1m [kg]		0,222	0,395	0,888	
			Masa wg ø [kg]		5,79	5,22	51,05	
	Masa ogółem [kg]			62,06				
						1320,75		

UWAGA:

- W trakcie wykonywania przedmiotowych ław fundamentowych obsadzić i zabetonować pręty startowe rdzeni piwnicy określone na rysunku K–25.
- Projektowane fundamenty należy bezwzględnie posadowić na gruntach rodzimych, a w przypadku występowania nasypów niekontrolowanych lub gruntów słabonośnych należy je usunąć i wykonać wymianę gruntu do poziomu posadowienia na pospółkę zagęszczoną warstwami o grubości max. 20cm do $I_D = 0,50$.
- Dno wykopu podlega odbiorowi przez uprawnionego geologa.
- Pod fundamentami wykonać podkład z betonu B–10 o grubości min. 10cm.
- Pręty podłużne na stykach i załamaniach łączyć na pełny zakład to jest min 60cm łącząc w jednym miejscu maksymalnie dwa pręty.

Stal A-III 34GS
Stal A-0 StOS
Beton B-10
Beton B-25

bpbw BIURO PROJEKTÓW "BPBW" Sp. z o.o. Projektujemy od 1997 roku. 10-448 OLSZTYN, UL. GŁOWACKIEGO 28			
OBIEKT: BUDYNEK MIESZKALNY 20 - RODZINNY NR1		SKALA: 1:20	
ADRES: MRAŁOWO, UL. KOLEJOWA		BRANŻA: K	
PRZEDMIOT RYSUNKU: ŁAWY FUNDAMENTOWE Poz. 21.1 - Poz. 21.6		DATA: 02.2016	
PROJEKTOWAŁ	mgr inż. Jacek Kędziński	UPRAWNIENIA WAM/0003/P00K/05	PODPIS
OPRACOWAŁ	mgr inż. Piotr Gołębiwski		
SPRAWDZIŁ	mgr inż. Andrzej Kozłowski	WAM/0005/P00K/03	
		NR. ZLECENIA: P/3854/S	
		NR. RYSUNKU: K-27	